

Wird dieses Passwort nicht oder falsch eingegeben, so wird der komplette Speichervorgang abgebrochen, indem Sie das Argument **Cancel** auf den Wert **True** setzen.

8 Kopierschutz über einen Hardware-Dongel



Ganz neu in Verbindung mit „sicheren“ Excel-Arbeitsmappen ist der Schutz über einen Hardware-Dongel. Dieser Ansatz war in der Vergangenheit nur mit ausführbaren Dateien (sogenannten exe-Dateien) möglich. Mit einer einfachen Zusatzsoftware können Sie jetzt auch diese sehr effektive Schutzmaßnahme anwenden.

Als Voraussetzung benötigen Sie die Software **xCell-Compiler** der Firma **DoneEx**. Mithilfe dieses Tools können Sie eine Excel-Arbeitsmappe in eine ausführbare Datei umwandeln. Dabei können Sie eine „richtige“ Anwendung aus Ihrer Excel-Arbeitsmappe machen und beispielsweise beim Start dieser Excel-Datei ein Logo anzeigen lassen.



Von der Internetseite von **DoneEx** (<http://doneex.com>) können Sie eine Trial-Version herunterladen. Nach der Installation klinkt sich die Software in ein neues Menü **DoneEx** ein, aus dem Sie den Befehl **XCell Compiler** → **Compile** auswählen können (s. Abb. 5). Zuerst müssen Sie jedoch die Arbeitsmappe, die Sie in eine ausführbare Datei umwandeln möchten, öffnen.

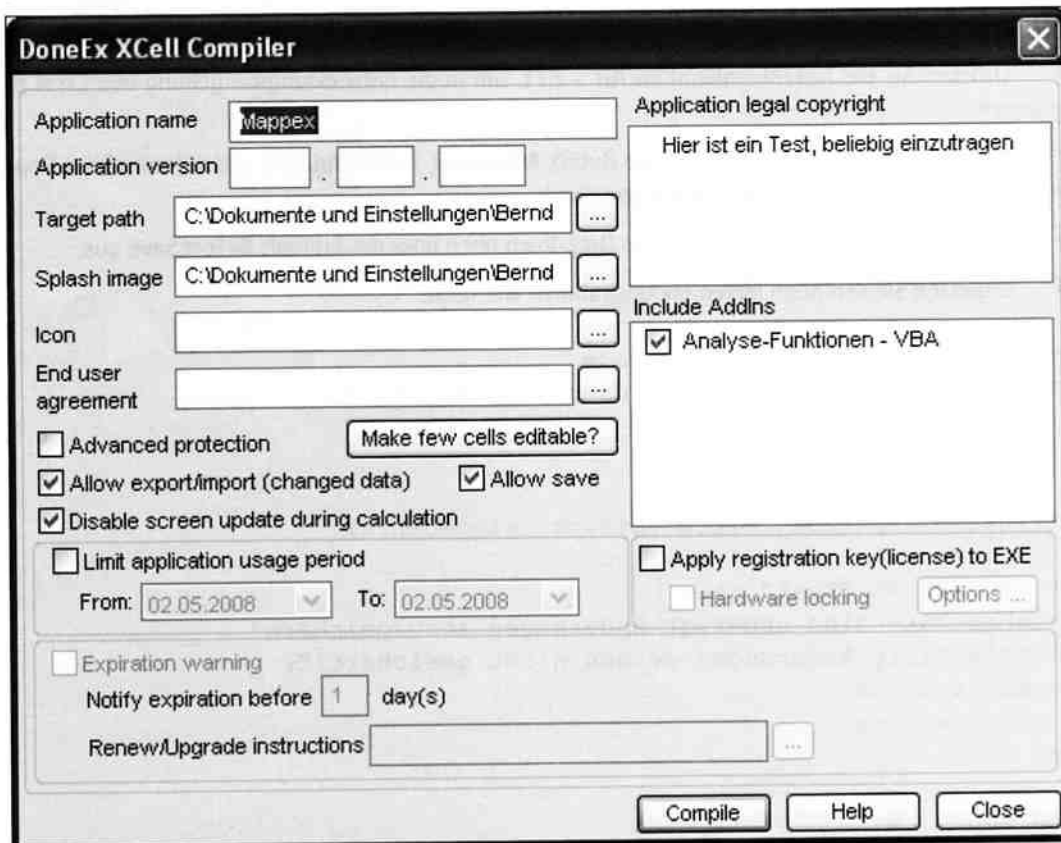


Abb. 5: Der XCell Compiler bringt Excel-Mappen in ein geschütztes Format (Bild von Vollversion)

Unter anderem können Sie mit dieser Software den Installationspfad der Anwendung, ein Start-Icon sowie ein Begrüßungsbild frei definieren. Auch zusätzliche Hinweise und Texte lassen sich anwenderfreundlich einstellen.

